

**Tehnično navodilo za prijavo v »Portal za
izvajalca/dobavitelja« z uporabo PK**

Kazalo

2. Osnovne zahteve	2
3. Namestitev programske in strojne opreme	3
4. Prijava v portal s spletnim brskalnikom	6

2. Osnovne zahteve

- Za dostop do portala potrebujete:
- Računalnik z operacijskim sistemom MS Windows 7, 10 ali 11;
- Spletni brskalnik MS Edge, Google Chrome, Mozilla Firefox;
- Profesionalno kartico;
- Čitalnik pametnih kartic:

- Dvorežni čitalnik Gemplus GCR700 ali Gemalto GCR5500-Si, ki se uporabljata v on-line sistemu ali
- katerikoli drug enorežni čitalnik pametnih kartic z USB ali PCMCIA/ExpressCard priklopom, PC/SC gonilniki (čitalnik pametnih kartic velikosti ID-1 oz. velikost kreditnih kartic, ki so kompatibilni s standardom PC/SC v2 part 10; večinoma so primerni vsi USB čitalniki, ki jih uporabljajo spletne banke in ki podpirajo vašo verzijo operacijskega sistema).
- Na istem računalniku ne imejte nameščenih komponent spletne banke, ki uporablja pametno kartico za prijavo v spletno banko!

3. Namestitev programske in strojne opreme

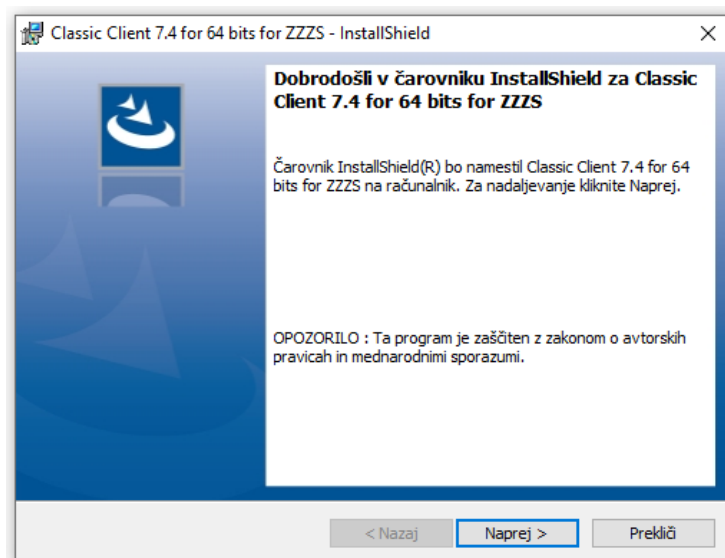
Najprej namestite orodje za delo s kartico (Thales Classic Client Toolbox for ZZZS). Zadnjo verzijo orodja lahko prenesete s spletne strani:

<https://www.zzzs.si/?id=126&detail=A48C0C0C05D94514C1257D79002AB76D>

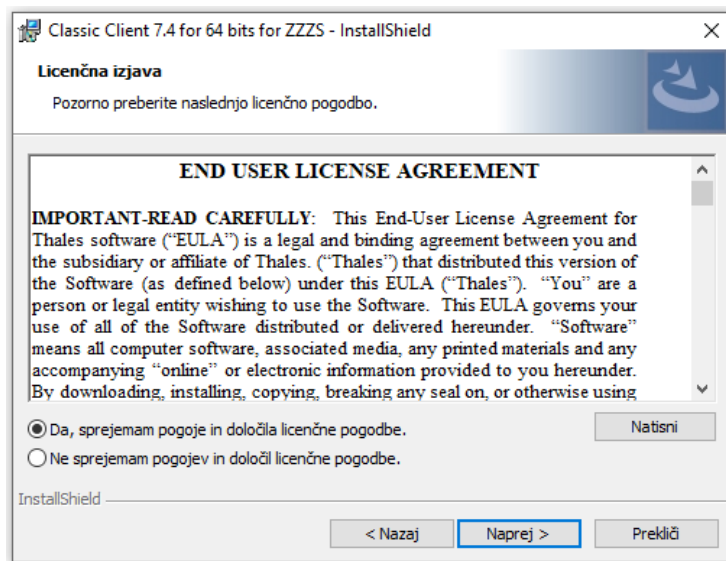
V primeru, da imate orodje že nameščeno, preverite njegovo verzijo. Priporočamo posodobitev orodja na zadnjo verzijo.

To preverite tako, da zaženete orodje »Thales Classic Client Toolbox«, do katerega pridete preko »Start« - »Programi« - »Thales« - »Classic Client Toolbox«, kjer nato izberete možnost »Diagnostika/Pomoč« - »Diagnostično orodje« in v osrednjem oknu programa razprite mapo »Classic Client«, podmapo »Produkt« in izberete »Verzija produkta«, da se pokaže informacija o verziji.

Za namestitev orodja kliknite na instalacijsko datoteko, ki ste jo prenesli s spletnih strani ZZZS, da se odpre se okno čarovnika za namestitev, v katerem potrdite izbiro »Naprej« za začetek namestitve.

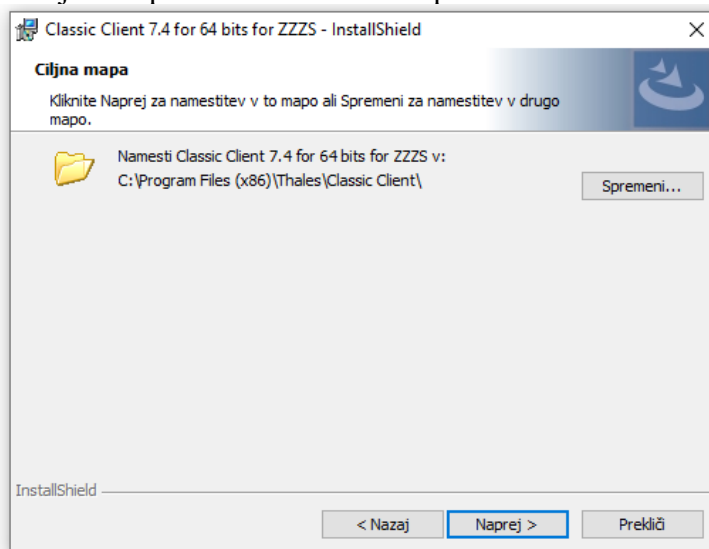


Zatem potrdite izbiro »**Da, sprejemam pogoje in določila pogodbe**« in pritisnite »Naprej«, da se strinjate z licenčno pogodbo.



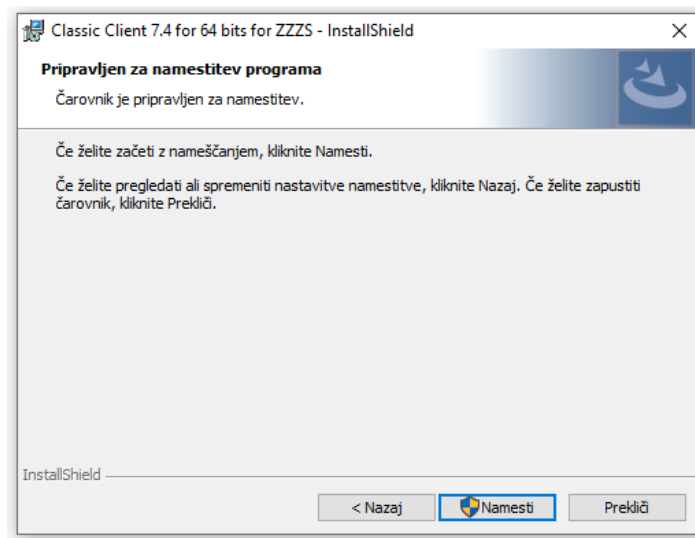
Preberite si licenčno izjavo, označite opcijo: »**Da, sprejemam pogoje in določila licenčne pogodbe.**« in kliknite gumb »**Naprej**«.

Pojavi se okno, kjer določite, kam na vašem računalniku se bo namestilo orodje »Upravljanje kartice«. Predlagano ciljno mapo lahko obdržite ali spremenite.



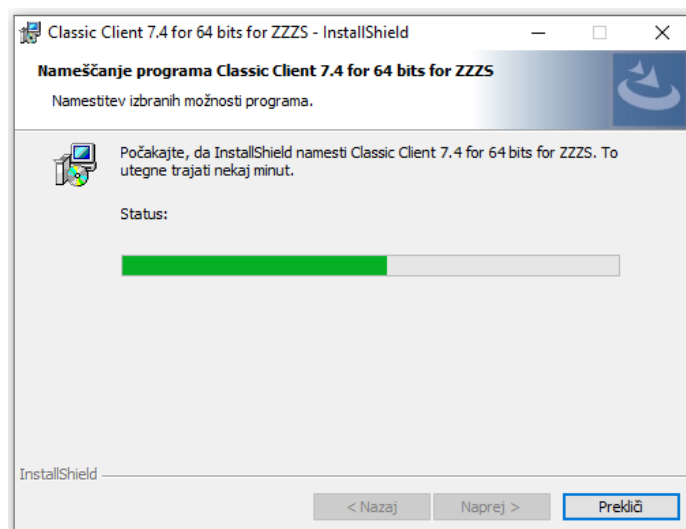
Kliknite gumb »**Naprej**«.

Pojavi se okno, ki sporoča, da je orodje pripravljeno na namestitev.

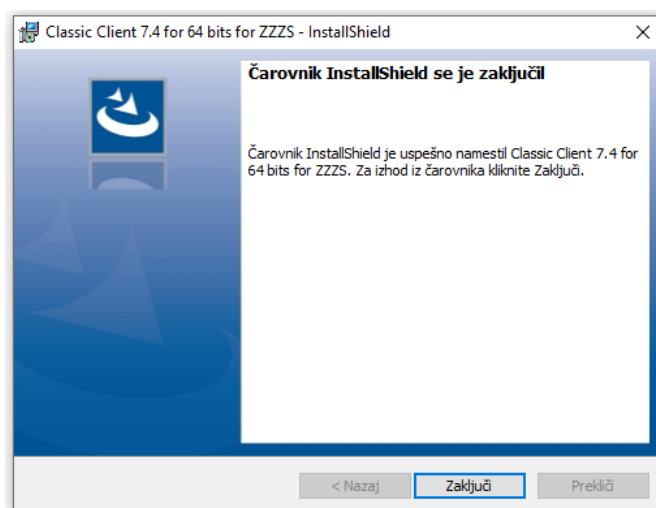


Kliknite gumb »Namesti«.

Pojavi se okno, ki obvešča o postopku namestitve orodja na vaš računalnik.



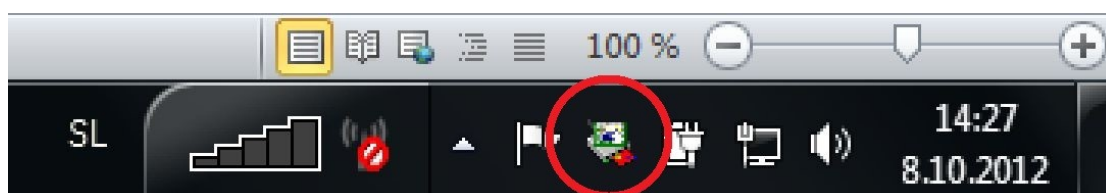
Ko sistem konča z namestitvijo, se pojavi okno, ki sporoča, da je orodje uspešno nameščeno na vaš računalnik.



Kliknite gumb »Zaključ«.

Lahko se pojavi se okno, ki vam sporoča, da je potrebno računalnik pred uporabo orodja »Upravljanje kartice« ponovno zagnati. V primeru, da želite orodje »Upravljanje kartice« nemudoma uporabljati, shranite vse svoje odprte dokumente in kliknite gumb »Da«, za ponovni zagon sistema. V primeru, da kliknete gumb »Ne«, boste lahko orodje »Upravljanje kartice« uporabljali po prvem ponovnem zagonu računalnika. S tem je orodje »Upravljanje kartice« nameščeno na vašem računalniku.

Nato namestite čitalnik. Pri večini čitalnikov je dovolj, če ga samo vtaknete v USB režo in ga operacijski sistem sam avtomatsko namesti. V nasprotnem primeru ga namestite po navodilih proizvajalca. Preverite ustreznost namestitve tako, da v čitalnik vstavite profesionalno kartico in v opravljeni vrstici (v skrajnem desnem spodnjem kotu zaslona) najdete ikono, ki prikazuje čitalnik in kartico.



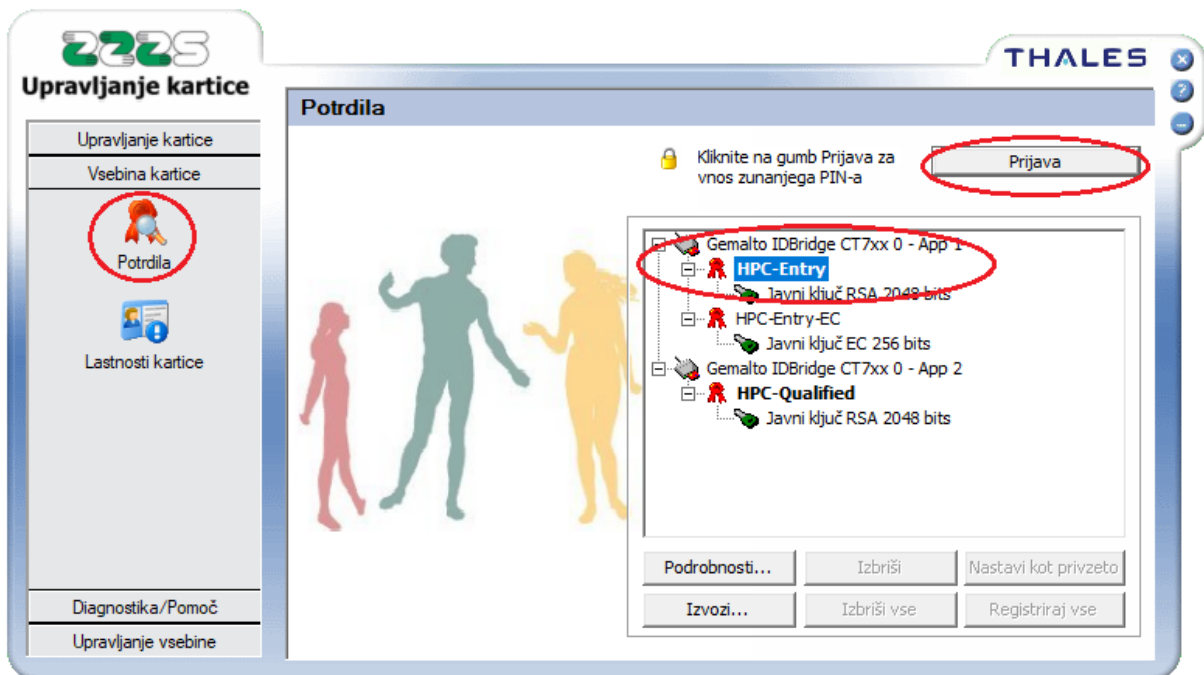
4. Prijava v portal s spletnim brskalnikom

Ko ste enkrat uspešno namestili vse potrebne komponente, lahko dostopate do portala (<https://izvajalec.zzs.si>) za izvajalca/dobavitelja s spletnim brskalnikom (MS Edge, Google Chrome ali Mozilla Firefox).

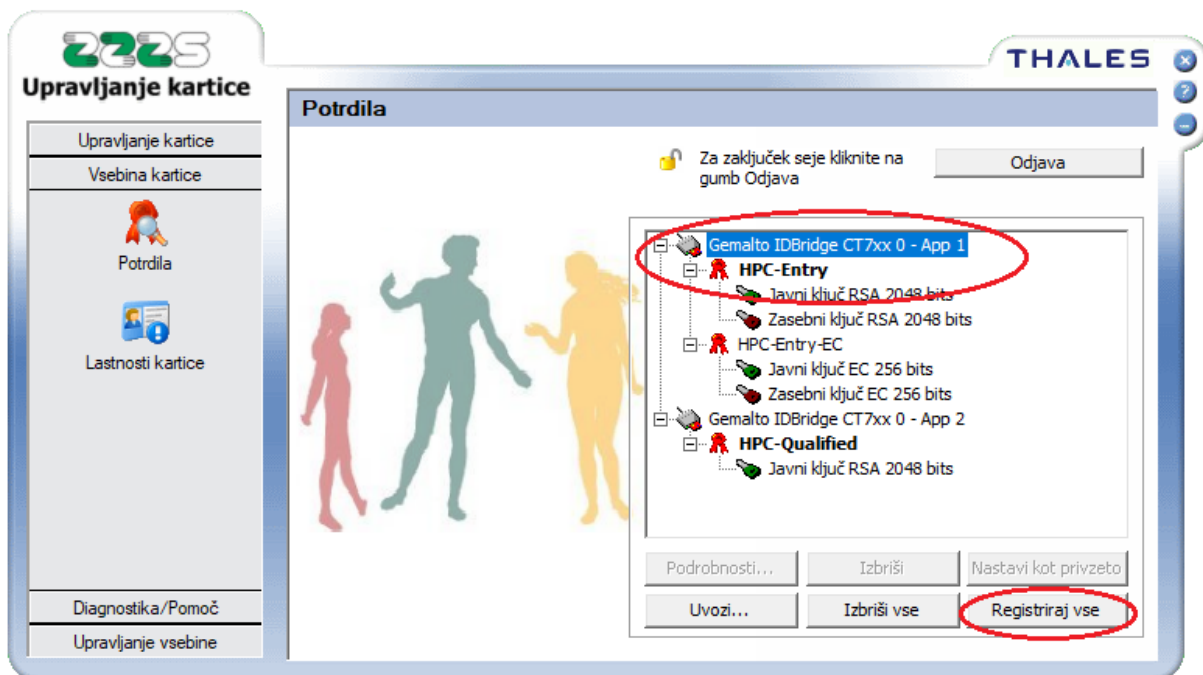
V primeru, da delovno postajo, iz katere se prijavljate v portal, uporabljate tudi za sistem »on-line ZZ«, potem morate zaradi ugasnjenega orodja **RegTool** najprej registrirati digitalno potrdilo kartice, s katero dostopate do portala.

To lahko naredit z ročnim aktiviranjem orodja **RegTool**, ki bo poskrbelo za registracijo digitalnih potrdil v spletne brskalnike.

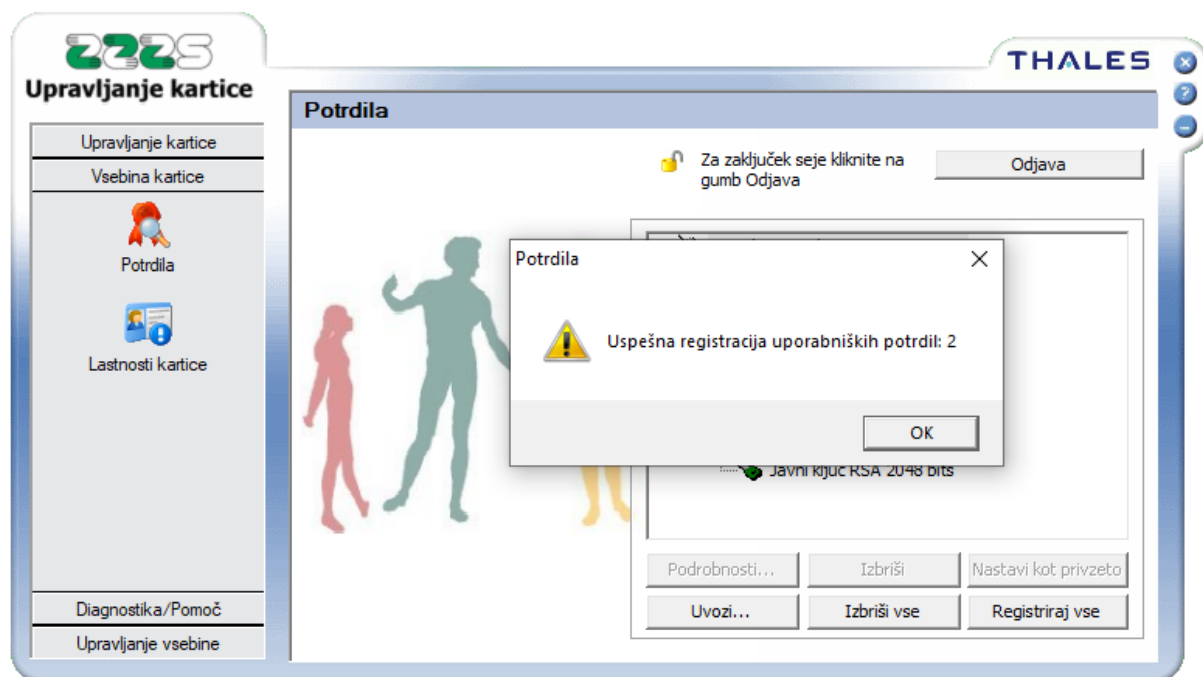
Registracijo digitalnih potrdil lahko izvedete tudi ročno z orodjem »**Thales Classic Client Toolbox**«, kjer izberete možnost »**Vsebina kartice**« - »**Potrdila**«. Izberite digitalno potrdilo »**HPC-Entry**«, izberite gumb »Prijava« in na zahtevo orodja vnesite PIN.



Po pravilnem vnosu PIN-a orodje prikaže tudi privatni ključ digitalnega potrdila »**HPC-Entry**«. Zatem se postavite na izbiro čitalnika, v katerem je prikazano digitalno potrdilo HPC-Entry in izberite gumb »**Registriraj vse**«.



Če ste bili uspešni, se pojavi obvestilo o uspešni registraciji digitalnega potrdila.



Za uspešno prijavo zaženite spletni brskalnik (MS Edge, Google Chrome ali Firefox), imejte vstavljen profesionalno kartico in vnesite spletni naslov portala: <https://izvajalec.zzvs.si>. V brskalniku se pojavi okno, v katerem izberete ustrezno digitalno potrdilo (z imenom »**PK-NDP IME PRIIMEK**«), ki se nahaja na profesionalni kartici in potrdite z gumbom »**V redu**«.

Zatem se odpre okno, v katerega vpišete vaše geslo (PIN) za uporabo digitalnega potrdila PK-NDP. Pri čitalnikih s PIN tipkovnico se pojavi zahteva za vnos PINa preko tipkovnice čitalnika. Po vnosu pravilnega gesla (PIN-a) kliknite gumb »OK«. Pri čitalnikih brez PIN tipkovnice, se PIN vnese preko tipkovnice računalnika.

V kolikor je bila avtentikacija uspešna lahko vstopite v spletne strani.